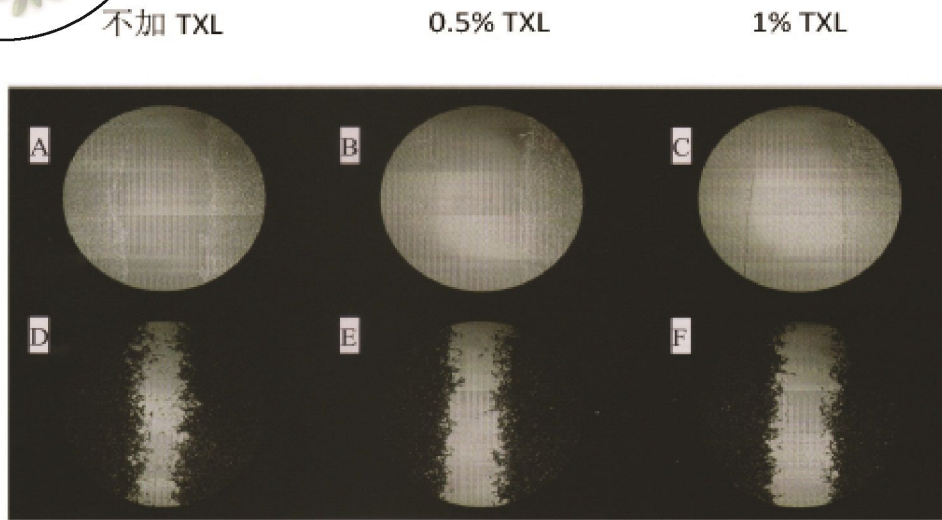


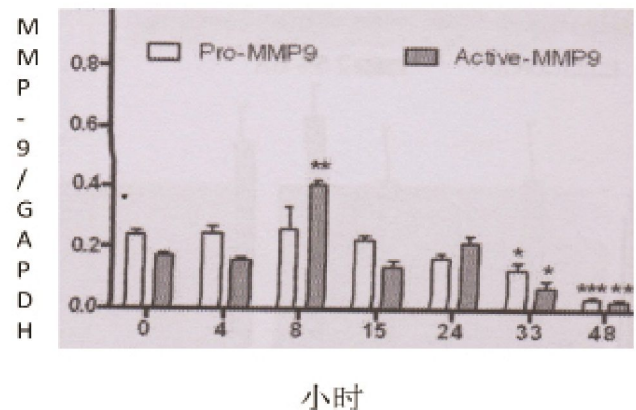
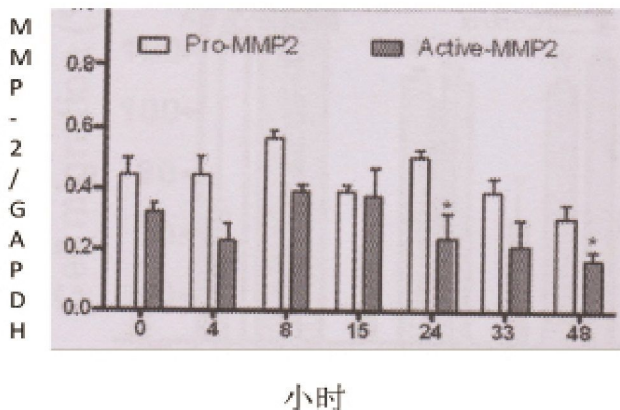


实验摘要 8

TXL可阻断癌新生血管



*在 TXL 的存在下，周围癌细胞较少爬向中间，最后留下的空隙范围较大代表癌细胞转移范围小。



*TXL 抑制 MMP-2 和 MMP-9 转换成活跃形态，从而阻止癌细胞转移。

补充注解：

TXL有效抑制多种癌细胞的转移及侵入能力

TXL透过抑制细胞外信号调节激酶ERK讯号传递路径，来抑制癌细胞分泌MMP-2, MMP-9 和uPA (促进癌细胞转移的蛋白质)

TXL阻止MMP开始分解周边组织基质后，让癌细胞长驱直入。

参考：Chu ESM, Sze SCW, Cheung, HP, Wong KL, Liu Q, Ng TB, Tong Y. 2011. Differential effects of anti-metastatic mechanism of Tian Xian Liquid (TXL) and its bioactive fractions on human colorectal cancer models. Journal of Ethnopharmacology.